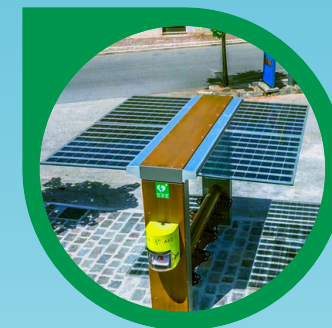


# EBK-PF

4 cristalli fotovoltaici 800W  
di potenza nominale totale



10 stalli per e-bike con  
tecnologia B-rail



carpenteria verniciata  
personalizzabile con  
grafica del cliente

conservazione DAE  
con tecnologia  
teca-tech PM



batteria di accumulo da 3 kW

Nominata da **UniBG** la rastrelliera fotovoltaica per e-bike  
meno impattante sul suolo pubblico (0,9m<sup>2</sup> / bici ricaricata)



Pradella  
SISTEMI

